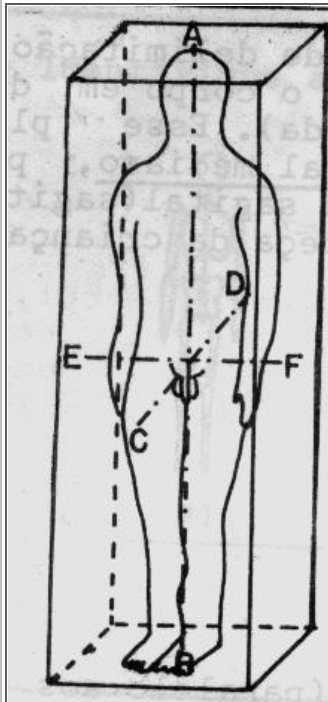


Com relação aos planos de delimitação do corpo humano completo:

A/B/C/D:

C/D/G/H:

B/C/F/G:

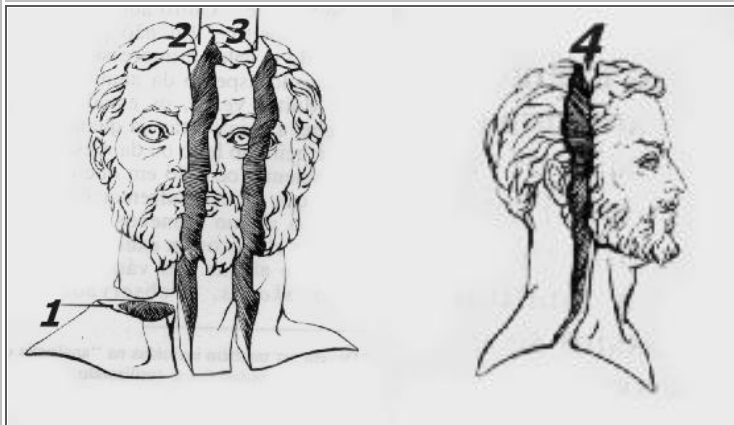


Indique as letras:

Eixo longitudinal:

Eixo sagital:

Eixo transverso:



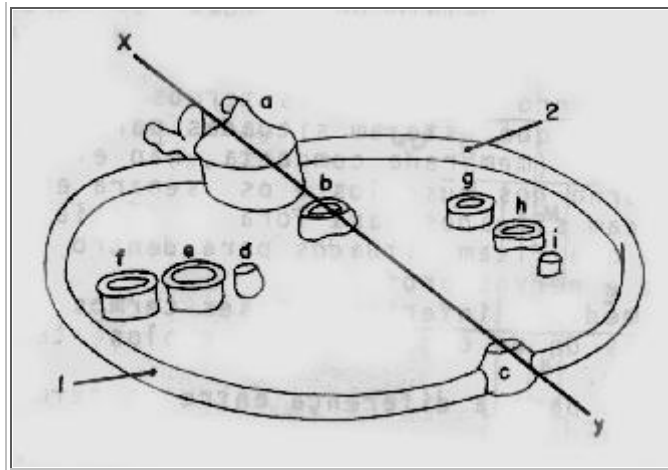
Identifique os planos de secção:

1 _____

2 _____

3 _____

4 _____



a e b são: _____

b em relação a **a**: _____

2 é: _____

h em relação a **i** e a **g**: _____

e em relação a **d** e a **f**: _____

d é _____

b em relação a **c**: _____