

Estudo do membro superior: acidentes ósseos:

1. Clavícula: extremidades esternal e acromial
2. Escápula: faces: costal, posterior
margens: medial, lateral e superior
ângulos: superior, lateral e inferior
cavidade glenóide
tubérculo supraglenóide e infraglenóide
fossa subescapular
espinha da escápula
acrômio
fossa supra-espinhal e infra-espinhal
processo coracóide
3. Úmero: extremidade proximal: cabeça
tubérculo maior e menor
sulco intertubercular
colo anatômico
colo cirúrgico

corpo: tuberosidade deltóidea

extremidade distal: epicôndilo medial e lateral
capítulo
tróclea
fossa radial e coronóide
fossa olecraniana
4. Ulna: extremidade proximal: olécrano
processo coronóide
incisura troclear
incisura radial da ulna

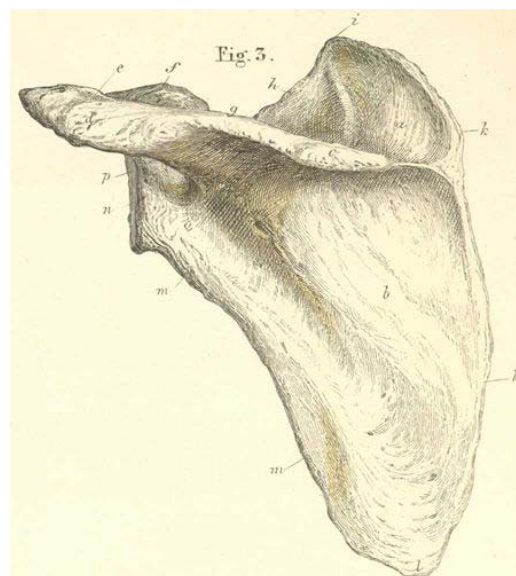
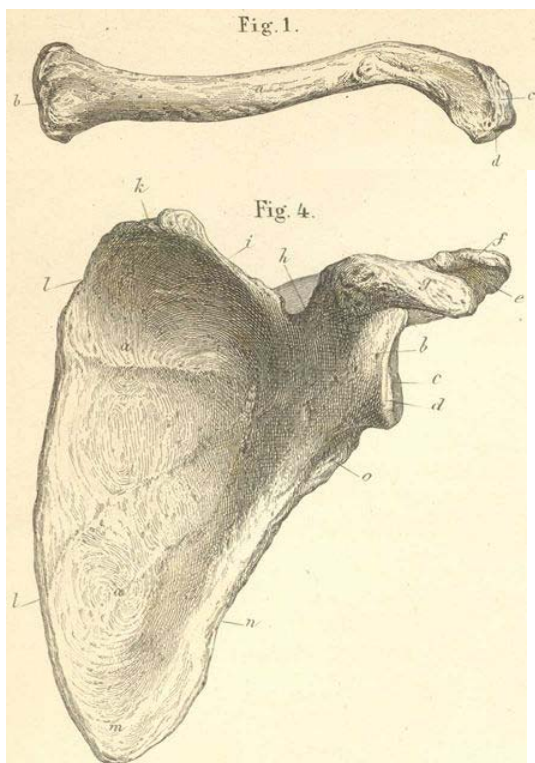
corpo: borda interóssea

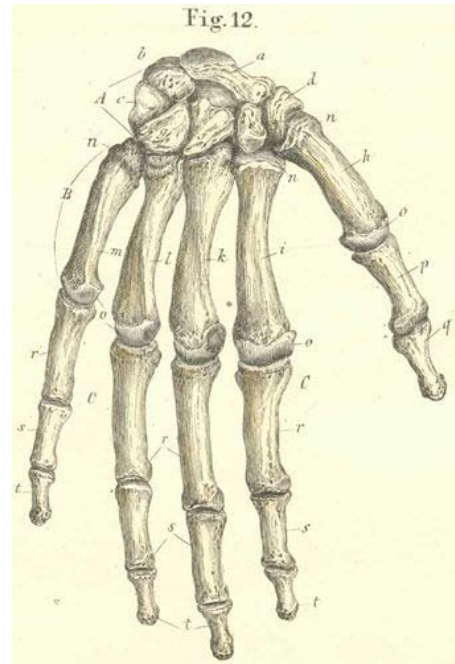
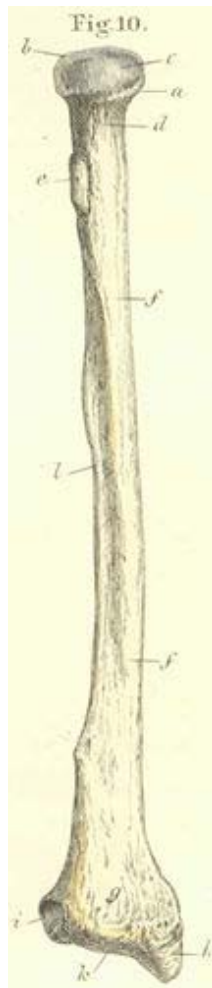
extremidade distal: cabeça
processo estilóide
5. Rádio: extremidade proximal: cabeça
fóvea da cabeça
colo
tuberosidade

corpo: borda interóssea

extremidade distal: processo estilóide
incisura ulnar do rádio

6. Mão: identificar: ossos do carpis
 ossos metacarpais
 falanges: proximal, média e distal





<http://www.anatomyatlases.org/atlasofanatomy/plate05/index.shtml>

Profa Dra Eliane Gama